

La qualité de vie de nos patients : Est-on vraiment mieux en hôpital psychiatrique qu'en prison ?

***"Le succès consiste à aller
d'échecs en échecs sans
perdre son enthousiasme."***

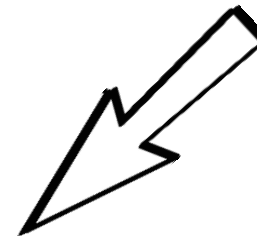
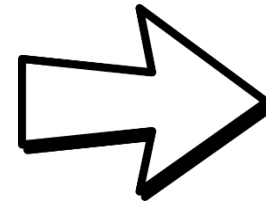
Winston Churchill

En Belgique...

3



+



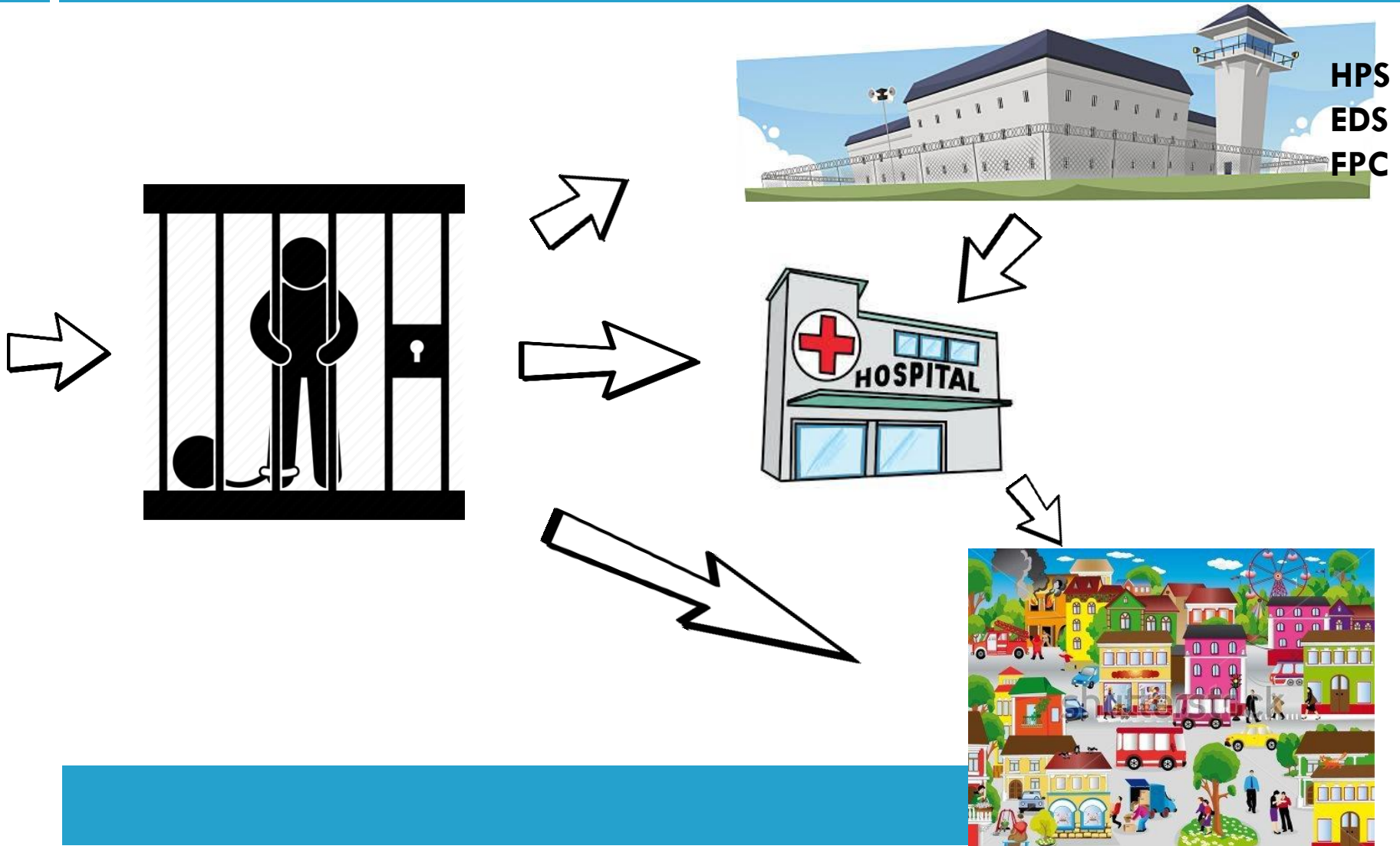
Internement

PPMM

(Mise en observation)

Une fois qu'un patient est interné

4



Qualité de vie : Prison vs hôpital ?

5



Un choix facile ?
QoL ~ Resocialisation

Méthode

6

- N = 30, pts UPML Hegoa au CHJT
- Forensic Quality of Life (FQL) ~ 15 domaines

4. Vous sentez-vous en sécurité dans votre unité ?

Pas du tout _____ Absolument

5. Trouvez-vous l'environnement dans lequel vous vivez agréable ?

Pas du tout _____ Absolument

6. Êtes-vous satisfait de la qualité de la nourriture ?

Pas du tout _____ Absolument



Évaluation rétrospective



(Très) Clairement mieux à l'hôpital

7

- ❑ Très clairement mieux à l'hôpital (*Cohen's d = large*)
 - Sorties (seule, congés, weekend...)
 - Autonomie

- ❑ Clairement mieux à l'hôpital
 - Lieu de vie
 - Santé
 - Affection
 - Religion
 - QoL Générale

Mieux à l'hôpital

8

- ❑ Activités
- ❑ Personnel

- ❑ 9/15 domaines de QoL



- ❑ Quid des 6 autres domaines ?

Pas pire, mais pas de différence

9

- ❑ Alimentation
- ❑ Hygiène
- ❑ Sexualité
- ❑ Relations sociales
- ❑ Autres résidents
- ❑ Accomplissement personnel

Quelques pistes de réflexion...

10

- ❑ L'hôpital impose une identité de "patient", "malade", "infirmes" à des patients anosognosiques.
L'identité "détenu" est moins menaçante, plus virile.
- ❑ Règlement, surveillance 24/7, attentes... trop de demandes. Exemple : consommation de toxiques.
- ❑ Aspects infrastructurels objectivement pires (chambre commune, travaux dans l'hôpital...)
- ❑ La possibilité de travailler en prison et de se sentir utile.



Conclusions

11

- ❑ L'hôpital n'est pas forcément mieux que la prison.

- ❑ A qui s'adressent ces résultats ?
 - Aux infrastructures hospitalières
 - Au personnel
 - À nous



Questions ?